

ALLA GR  
GALLERY LA  
MOSTRA SULLA  
"MEDITAZIONE  
DINAMICA"

AN EXHIBITION  
ON "DYNAMIC  
MEDITATION" AT  
GR GALLERY



## Biasi incanta New York

*A Dynamic Meditation* è la mostra personale dedicata a Alberto Biasi da GR gallery, sede newyorkese dello storico Studio d'arte GR; celebrazione di un sodalizio che dura da oltre un quarto di secolo. Senza

soffermarmi sulle ormai arcinote vicende storico-biografiche che hanno fatto di Biasi uno dei maggiori rappresentanti dell'attuale panorama artistico, andiamo a raccontare le motivazioni che si celano dietro

RACCOLTE 30 OPERE CHE  
DOCUMENTANO L'ISPIRAZIONE  
DELL'ARTISTA

quest'esposizione, e gli incanti che ne definiscono l'allestimento. In corso fino al 22 maggio negli spazi della galleria sita al 255 della Bowery, l'iniziativa intende presentare la creatività

dell'artista patavino in maniera completa; New York ha infatti accolto l'opera di Biasi in svariate occasioni nel corso degli ultimi 50 anni, dalla famosissima *The Responsive eye* al MoMA, alle personali della Titian

## Biasi seduces New York

GR gallery, New York's headquarters of Studio d'Arte GR dedicates Alberto Biasi a solo show called *A Dynamic Meditation*, as a celebration of their over 25-year long partnership.

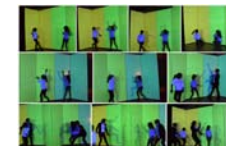
I'll skip the well-known biographical and historical events that made Biasi one of the most important contemporary artists, and dwell on the motivations behind this exhibition as

THE ARTIST'S INSPIRATION  
DOCUMENTED IN A  
COLLECTION OF 30 PIECES

well as the dazzling details in its set-up. The exhibit, open until 22<sup>nd</sup> May in the gallery spaces located at 255, Bowery, is a comprehensive overview of the Paduan artist's

creativity; New York has indeed welcomed Alberto Biasi several times over the last 50 years, starting with the popular *The Responsive eye* exhibition at MoMA, to the solo shows at Titian

ALBERTO BIASI  
Nella pagina a fianco  
*On the other page*  
Un ritratto dell'artista  
*A portrait of the artist*  
A destra / *On the right*  
Eco, xxxxxx



## ESTETICA E SCIENZA, IRONIA E SOLENNITÀ, GIOCO E SPECULAZIONE CONVIVONO CON GIOIA

Gallery e De Buck Gallery, fino alla *The Illusive eye*, ancora in corso presso il Museo del Barrio. Questi avvenimenti si sono sempre concentrati su particolari episodi creativi senza esplorare globalmente la produzione dell'artista. A *Dynamic Meditation* raccoglie circa 30 opere che coprono un arco

temporale di oltre 45 anni: partendo dalla fine degli anni '60 con le Torsioni, per poi proseguire con i *Rilievi Ottico-dinamici*, i *Politipi* ed approdare all'ultima, geniale intuizione del maestro che si concretizza negli *Assemblaggi*. Per motivazioni legate a problematiche doganali, i curatori, Giovanni Granzotto

e Alberto Pasini, non sono riusciti ad includere anche le primissime opere di Biasi, le *Trame*. Di particolare interesse appare l'allestimento, in una stanza ricavata sul retro della galleria, dell'ambiente *Eco*, formato da tre grandi tele, dipinte con vernice fosforescente ed irradiate da lampade alla luce di



Gallery and De Buck Gallery, not to mention *The Illusive eye*, still on view at the Museo del Barrio. These reviews provided a focus on individual creative moments without exploring the artist's production as whole. A *Dynamic Meditation*, is a collection of around 30 works that cover a

time frame of over 45 years. They start with *Torsions*, created in the late 1960s, followed by *Optico-Dynamic Reliefs*, the *Poly-types* and, lastly, *Assemblages*, resulting from the Master's brilliant inspiration. The curators, Giovanni Granzotto and Alberto Pasini, could not include the

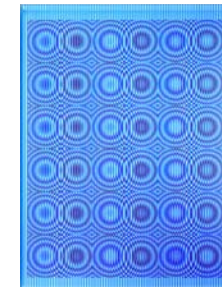
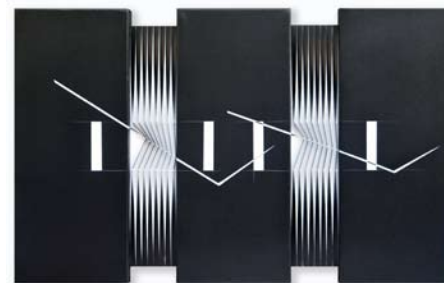
very first pieces, the *Wefts*, because of customs related issues. The setting for the work *Echo* is indeed very appealing; in a room built at the back of the gallery three big canvases, coated with fluorescent paint, are lit by *Wood lamps*. The peculiarity of the employed material delivers an almost magical

## SCIENCE AND AESTHETICS, IRONY AND SERIOUSNESS, ENTERTAINMENT AND SPECULATION

*Wood*; le proprietà dei materiali utilizzati fanno in modo che nel momento in cui lo spettatore si soffermi per qualche istante tra la fonte luminosa e le tele, l'ombra di questo, quasi per magia, rimane impressa sulla superficie. Questo rapido *excursus*, seppur incompleto, riesce a trasmettere perfettamente

la grandezza e la singolarità di questo Maestro capace di far confluire nella sua arte molteplici aspetti, spesso contraddittori, ed apprezzabili su diversi livelli, e per differenti campi conoscenza e comprensione, dai fruitori più svariati. Riesce così ad accomunare ed armonizzare concetti come scienza ed

estetica, ironia e solennità, gioco e speculazione, gradevolezza e complessità; diventando capace, con una naturalezza quasi disarmante, o per dirla con Baldassarre Castiglione, con "sprezzatura", di avvicinare le nozioni antitetiche di dinamismo e staticità, appunto in una "Meditazione dinamica".



effect: as the viewers pause for a few seconds between light and canvas, their shadow remains impressed on the surface. This quick overview, albeit partial, conveys the prestige and character of this Master who is able to combine in his production various, often contradictory, aspects.

Such quality makes his work enjoyable by a wide range of viewers with diverse backgrounds in terms of knowledge and perception. He therefore succeeds at merging and blending such notions as science and aesthetics, irony and seriousness, entertainment and speculation, taste and involvement.

This way he reduces the gap between the diametrically opposed concepts of dynamism and stillness that meet, precisely, in a "Dynamic meditation". He manages to obtain that through a ravishing natural approach or, as Baldassarre Castiglioni would say, with "sprezzatura" [studied carelessness].

ALBERTO BIASI  
Nella pagina a fianco, da sinistra  
On the other page, from the left  
Yellow variable round image, 1962-70

Dinamica triangolare, 1999

Sotto da sinistra / Down, from the left  
Trittico, 2012

Piove con il sereno, 1999

ALBERTO BIASI  
DYNAMIC MEDITATION  
GR GALLERY  
NEW YORK  
A CURA DI / CURATED BY  
GIOVANNI GRANZOTTO,  
ALBERTO PASINI  
FINO / UNTIL 22/05